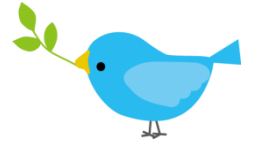




# 社会福祉法人 コメット

## 事業案内



### 基本理念

私たちは、誰もが互いに認め合い、支えあい、助け合える地域と文化を創造します

### 福祉サービスの提供

地域で生活する精神障がいのある長期入院経験者から一般就労希望者、若年から高齢者までそれぞれのニーズに沿って、地域全体を視野に入れた幅広いサービスを提供します。

### 人材の育成

質の高いサービスを提供するため、職員の資質や知識・技術の向上をはかります。

### コメット 5つの基本方針

#### 在宅医療への貢献

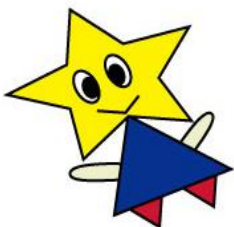
地域で生活する障がいのある人が、在宅で医療を継続できるサービスを提供します。

#### 人権の尊重

利用者の意志と人権を尊重します。

地域文化の拠点作り  
地域の人たちとの交流の場を提供し、地域文化の拠点となります。

～ あなたらしく、わたしらしく ～



社会福祉法人 コメット

〒194-0013

東京都町田市原町田 5-4-19

URL <http://www.normanet.ne.jp/~comet/>



# 多機能型事業所「原町田スクエア」

- [共通事項] 利用料 「障害者総合支援法」に基づき設定されています。市民税が非課税世帯の方はかかりません。また利用料が発生する場合は、法人として減免措置の対応を個別に行います。
- 交通費 支給いたします。(ただし、バス代については障がい者手帳を利用した場合の金額になります。)
- 給食 1食 100円の実費負担です。(通所日でない日でも100円で食べることができます。)
- ※就労定着除く

パン部門  
小麦の家

自分のペースを大切に、パン作りを通し、リズムを整えます！



**工賃**  
時給 360円 (2023/4月現在)

**活動内容**  
パンの製造・販売

**その他**  
各種レクリエーション

**開所日・時間**  
月火水木金  
午前9時～午後3時  
毎週水曜  
PM  
(ミーティング・レク等)

**自己負担**  
各種プログラム費用の一部



弁当・喫茶部門  
トマトハウス

仲間と協力して働く経験の場。チームワークを大切に！



**工賃**  
時給 300円 (2023/4月現在)

**活動内容**  
仕出し弁当の製造・販売  
喫茶店営業

**その他**  
各種レクリエーション・バザー

**開所日・時間**  
月火木金  
午前9時30分～午後3時  
水  
午前11時～午後12時  
(ミーティング)

**自己負担**  
各種プログラム費用の一部



印刷・陶芸部門  
明和荘タイムス

あなたのペースで働く時間を大切に！



**工賃**  
時給 200円 (2023/4月現在)

**活動内容**  
陶芸の製作・販売  
軽印刷・委託作業

**その他**  
レクリエーション(季節行事など)  
調理・バザー

**開所日・時間**  
月水木金  
午前10時～午後3時  
火  
午前中  
(ミーティング)

**自己負担**  
各種プログラム費用の一部



軽作業部門  
つみきの庭

ゆっくり、すこしずつ通ってみませんか？



**工賃**  
時給 120円 (2023/4月現在)

**活動内容**  
洗濯・軽作業

**その他**  
各種レクリエーション・バザー

**開所日・時間**  
月火水木金  
午前10時～午後3時

**自己負担**  
各種プログラム費用の一部



## 就労支援 (個別)

原町田スクエアでは、就労を目標としている利用者の方に個別で“就労支援”を行っています。また、就労支援専門員が月に1回程“就労プログラム”を企画・開催しています。

## 就労定着支援事業

原町田スクエアを卒業し一般就労した方に面接や会社への訪問を通じて就労が継続できるようにお手伝いをします。(最長 3年)

## 町田相談支援センター「ビギン」



「ニーズ中心」「本人主体」「エンパワメント」を大切に  
地域での生活を応援します

- ◇種 別 特定相談支援事業（サービス等利用計画の作成）  
一般相談支援事業（地域移行、地域定着支援）
- ◇開 所 日 月～金 午前9時～午後5時
- ◇相 談 料 なし

## 共同生活援助事業「あいむ」

単身での生活に不安がある方の地域での生活を支援します

- ◇種 別 共同生活援助事業（グループホーム）
- ◇入居対象者 精神科通院加療中の方 その他入居条件あり
- ◇お 部 屋 ワンルームマンション（バストイレ別、IHコンロ、洗濯機、冷蔵庫、エアコン、インターネット回線、地デジBSアンテナ完備）
- ◇費 用 等 入居金、火災保険、日用品費、水光熱費、その他生活費等は自己負担



## 町田市委託事業「町田市町田地域障がい者支援センター」

「障がいに関する総合相談窓口」

日ごろお困りのことや福祉サービスの利用等、障がいに関する  
さまざまなご相談を専門のスタッフが受けします

- ◇相談方法 来所、電話、訪問等
- ◇開所日時 月～金 午前8時30分～午後5時
- ◇担当地域 原町田、中町、森野、旭町、南大谷、玉川学園、東玉川学園  
藤の台1丁目・2丁目、本町田



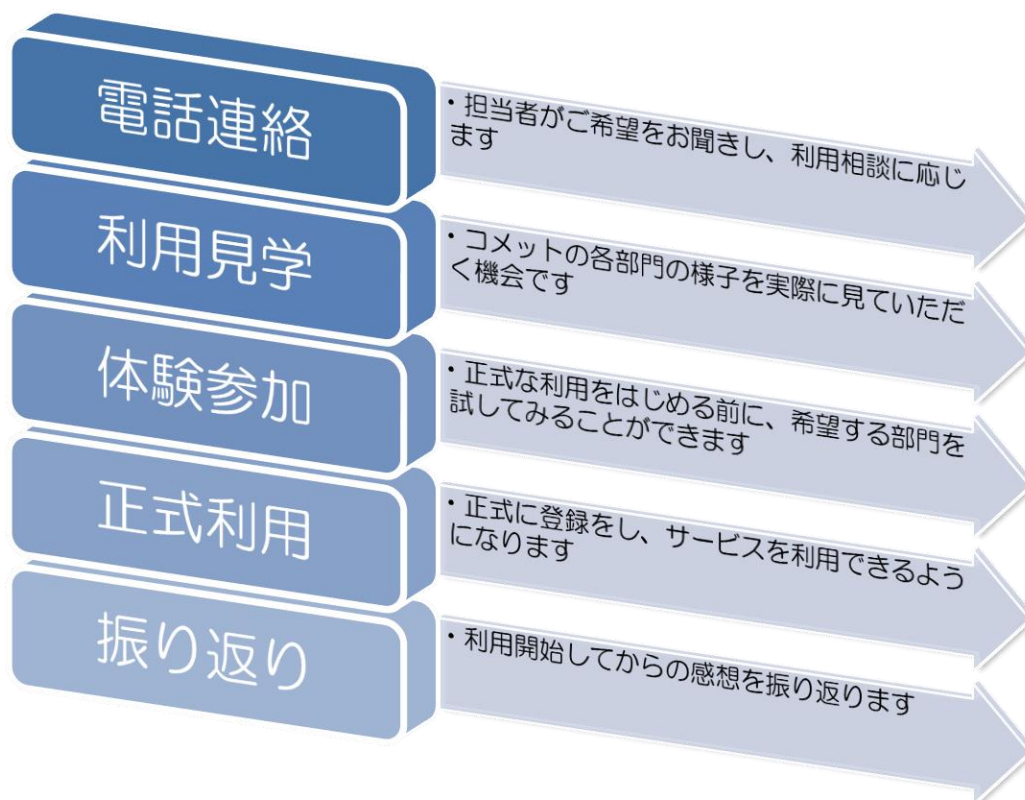
公益事業の部

## 訪問看護「野の花ステーション」

病気があっても地域で安心して暮らしていくことを支援します

- ◇種 別 指定訪問看護、指定介護予防訪問看護事業
- ◇活 動 内 容 主に精神疾患をもつ方を対象とした訪問看護
- ◇開 所 日 月～金 午前9時～午後5時
- ◇利 用 料 加入保険または各種制度利用により異なります（0～3割負担）  
※自立支援医療が利用できます。（詳しくはスタッフまでお問い合わせください）  
※ご利用希望の方は、当ステーションまたはかかりつけの医師や医療相談室でご相談ください。

## 利用開始までの流れ



### 苦情解決制度

法人コメットでは、社会福祉法第82条の規定に基づき、より公正で一般的なルールにより皆様からの苦情に対応できるよう「苦情解決制度」を実施しております。

### 個人情報保護制度

法人コメットでは、利用者の方に「自己の個人情報をコントロールする権利」を保障するとともに、法人における個人情報の取り扱いについてのルールを定め、利用者の方と協力して個人情報を守るため「個人情報保護規程」を制定しております。



理事長より

社会福祉法人コメットは、15年間にわたる共同作業所活動をふまえて、精神障がい者の社会復帰・社会参加の推進を目指して設立されました。市街地に位置している利点を十分に活かし、個性的な各事業の目的に沿って、精神障がい者の社会参加や地域の文化活動に地域の皆様とともに貢献できるよう各事業を展開していきたいと考えております。

社会福祉法人コメット理事長 小川誓順

# 沿革 ～コメントのあゆみ～



私たちコメントはみなさまに支えられながら、ここ町田で30年以上活動をつづけてきました。これからも地域社会や時代のニーズを的確に把握し、専門的知識・技術をもって、効果的な福祉サービスの向上に努めます。

## トマトハウス

- ・1977年 2月 町田市地域精神医療研究会発足
- ・1983年 4月 週1回革細エディケア活動開始
- ・1984年 5月 オープンスペース・トマトハウス開店
- ・1986年 4月 東京都から精神障害者共同作業所として認可
- ・1987年 4月 東京都からAランクの認可を受け、喫茶「杜舞人」開店
- ・1997年 7月 通所授産施設となり法人コメントの基本事業として再出発
- ・2012年 4月 事業所統合により「原町田スクエア」として再出発

## 明和荘タイムス

- ・1992年 10月 トマトハウスの隣によりゆっくりできるスペースの作業所を目指して開所
- ・1993年 4月 東京都からAランクの認可を受ける
- ・1993年 7月 作業室・休憩室の増改築
- ・1997年 7月 通所授産施設となり法人コメントの基本事業として再出発
- ・2012年 4月 事業所統合により「原町田スクエア」として再出発

## 小麦の家

- ・1994年 1月 トマトハウスのパン部門が独立し開所
- ・1994年 4月 東京都からBランクの認可を受ける
- ・1995年 4月 東京都からAランクの認可を受ける
- ・1997年 7月 法人コメントの公益事業として再出発
- ・2002年 10月 小規模授産施設になる
- ・2008年 7月 増改築を行い就労移行支援事業者として再出発
- ・2010年 7月 就労継続B型を併設
- ・2012年 4月 事業所統合により「原町田スクエア」として再出発

## つみきの庭

- ・2019年 10月 原町田スクエアの第4の部門として開設。

## 原町田スクエア

- ・2012年 4月 3事業所を統合し多機能事業所「原町田スクエア」として再出発
- ・2018年 5月 就労定着支援事業者として指定を受ける
- ・2020年 8月 就労移行支援事業廃止

## 野の花ステーション

- ・2009年 1月 法人コメントの公益事業として東京都から認可を受ける

## ビギン

- ・2007年 2月 東京都から指定相談事業者として指定を受ける
- ・2013年 4月 東京都から指定一般相談支援事業者として指定を受ける
- ・2013年 11月 町田市から指定特定相談支援事業者として指定を受ける

## あいむ

- ・2015年 10月 東京都から共同生活援助事業者として指定を受ける

## 町田市町田地域障がい者支援センター

- ・2016年 2月 町田市から町田地域障がい者支援センターとして委託を受ける

## 法人コメント

- ・1997年 2月 社会福祉法人として認可を受ける
- ・1997年 7月 法人としての事業を開始する

# コメット各事業・連絡先

事業所	事業サービス・部門	連絡先
多機能事業所 原町田スクエア 定員100名	就労継続B型 定員 94名	パン部門 小麦の家 TEL 042-727-7305 FAX 042-727-7399 E-mail komugi@leaf.ocn.ne.jp
	自立訓練 定員 6名	弁当・喫茶部門 トマトハウス TEL 042-728-9779 FAX042-732-5516 E-mail tomato99@oak.ocn.ne.jp
	就労定着支援	印刷・陶芸部門 明和荘タイムス TEL042-726-9849 FAX042-732-5515 E-mail meiwaso@leaf.ocn.ne.jp
	E-mail haramachida@comet.sakuraweb.com	軽作業部門 つみきの庭 TEL 042-860-7755 E-mail tsumiki@machida-comet.jp
町田相談支援センター ビギン	地域相談支援 計画相談支援	TEL 042-785-4515 FAX 042-726-5389 E-mail comet.bigin@comet.sakuraweb.com
共同生活援助事業 あいむ	共同生活援助事業	TEL/ FAX 042-851-9603 E-mail iam@machida-comet.jp
町田市委託事業 町田市町田地域 障がい者支援センター	各種サービス受付・ご相談	TEL 042-709-1301 FAX 042-709-1302 E-mail msc.machida@machida-comet.jp
訪問看護 野の花ステーション	指定訪問看護 指定介護予防訪問看護	TEL/ FAX 042-728-0159
法人本部 事務局	利用見学お申込み・お問い合わせ 法人見学お申込み・お問い合わせ	TEL 042-725-0786 FAX 042-726-5389 E-mail comet@leaf.ocn.ne.jp

## お問い合わせ

ご利用に関するお問い合わせ、見学、お申し込み  
または法人の施設見学のお申し込みは法人本部  
(コメット相談窓口)へご連絡ください。

**TEL 042-725-0786**

受付時間

月～金曜日 9:00～17:00

※祝日及び年末年始はお休みです



**社会福祉法人 コメット**

〒194-0013 東京都町田市原町田 5-4-19

